

## TEKNİK RAPORDUR

Genel Müdürlüğümüz Su Tesisleri Dairesi Başkanlığı, Su Üretim Şube Müdürlüğüne bağlı Gözeli İçme Suyu Havzasında bulunan trafoalarda kullanılmak üzere harici tip dağıtım panolarına ihtiyaç vardır. Söz konusu malzemelerin satın alınması hususunu bilgilerinize arz ederiz.

SIRA NO	ALINACAK MALZEMELER	MİKTAR
1-	Dağıtım Panosu (Harici Tip-400 kVA)	3 Adet

(a-Pano Yüksekliği: 180 cm, Pano Eni:160 cm, Pano Derinliği: 45 cm

Pano Saç Kalınlığı; kasa:2 mm, yan kapak ve iç kapak kalınlıkları: 1,5 mm olmalıdır.  
Kapaklar menteşeli ve kilitli olacaktır.

b-Her bir pano imalatına dahil olacak malzemeler: 3 Adet Ampermetre (600-5),  
1 Adet Voltmetre (380 V ve 220 V RST), 3 Adet Akım Trafosu (600-5), 1 Adet  
Voltmetre Pako Şalteri, 3 Adet Faz Sinyal Göstergesi )

*NOT: Pano iç dizaynına eklenecek diğer malzemeler (TMS, kontaktör, kondansatör ve grup sigortalar) idare tarafından temin edilecek ve pano içine montajı yüklenici tarafından yapılacaktır.*

EK: 1 Adet Teknik Çizim

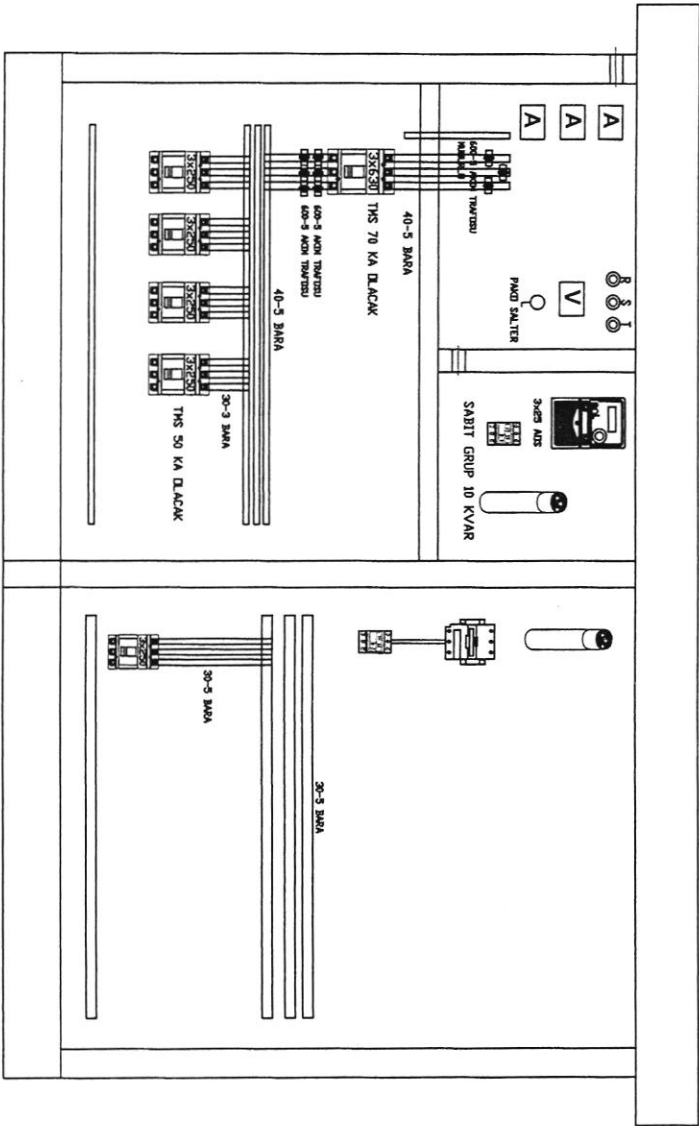
İş bu rapor tarafımızdan hazırlanmıştır. 19.03.2024

  
Berat DALGIN

Elektrik Bakım Onarım Sorm.

  
M. Salih ÖRMEN

Diyarbakır İAT İşletme Sorm.



PAND YUKSEKLİK : 180 CM

PAND GENİKLİK : 160 CM

PAND DERİNLİK : 45 CM

PAND SAC KALINLIĞI : KASA 2 MM / YAN KAPAK İÇ KAPAK 1,5 MM

PANDUNUN İMALATINA BARA DAHİLDİR.

TMS, GRUP SİGORTA, KONTAKTOR, KONDANSATOR VE RÖLELER

İDARE TARAFINDAN TEMİN EDİLECEKTİR.

*Handwritten signature and initials.*