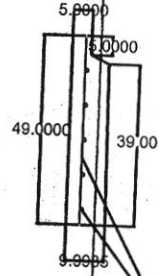
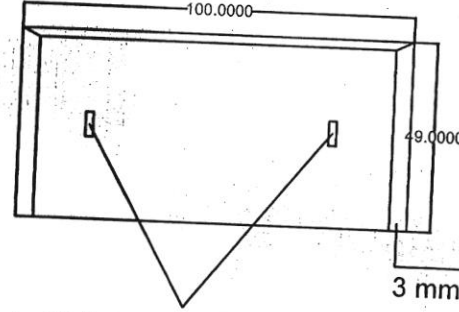


100 cm* 49 cm PARSEL BACA KAPAĞI

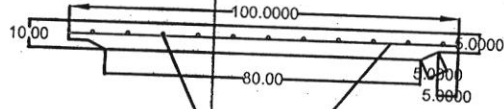


Q10 İNŞAAT DEMİRİ 10 cm ARA İLE

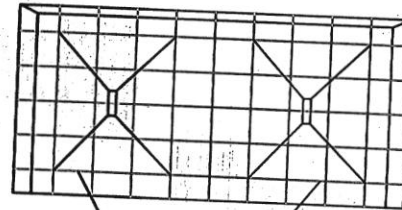


10 mm ET KALINLIĞINDA TUTMA VE TAŞIMA KULPU

3 mm * 0,50 cm * 0,50 cm KÖŞEBENT DEMİRİ



Q10 İNŞAAT DEMİRİ 10 cm ARA İLE



Q10 İNŞAAT DEMİRİ 10 cm ARA İLE

Hasan TURMAK
Hasan TURMAK
İnşaat Mühendisi

T.C.
DİYARBAKIR BÜYÜKŞEHİR BELEDİYESİ
DİSKİ GENEL MÜDÜRLÜĞÜ
İşletmeler 2. Bölge Dairesi Başkanlığı

Daire Başkanlığımıza bağlı Çüngüş, Çermik, Ergani, Eğil, Dicle ve Hani İlçe şube müdürlüklerinde, kanalizasyon çalışmalarında kullanılmak üzere buhar kürlü betonarme parsel baca kapağı alınmasına ait teknik şartname
490x1000x100 mm D300 PARSEL BACA KAPAĞI

A-) ÜRÜN TİP VE EBATLARI:

- a) Parsel Baca Kapağı 490 mm eninde, 1000 mm boyunda ve 100 mm kalınlıkta olacaktır.
- b) Teknik çizimlerdeki ölçü ve detaylara birebir olarak uyulacaktır.
- c) Kapak etrafı, 3mm et kalınlıklı 50x50mm köşebent demir çerçeve kasalı olacaktır.

B-) ÜRÜN TEKNİK ÖZELLİKLERİ:

- a) Kapaklarda kullanılacak beton/betonarme imalatlarda, TS EN 1917'de belirtildiği üzere C30 sınıfı (30 MPa) beton kullanılacaktır.
- b) Kapakların mukavemet seviyesi ölçülürken bu standarttaki deney yöntemi kullanılacaktır.
- c) Parsel Baca Kapakları betonarme olarak imal edilecektir.
- d) Kapakların imalatında kullanılacak olan beton, yüksek yükler karşısında ani çatlama ve kırılmalara karşı üstün performanslı olacaktır.
- e) Kullanılan betonların basınç dayanımları, laboratuvardaki preste kırılan numunelerin sonuçları gözlenerek takip edilecektir.
- f) Betonlar kalıplara vibrasyon cihazları ile yerleştirilecek ve yüzeylerinde herhangi bir segregasyon olmasına müsaade edilmeyecektir.
- g) Her elemanın betonu bir defada dökülecek, kesinlikle soğuk derze izin verilmeyecektir.
- h) Kapaklarda St42 Nervürlü inşaat demirleri kullanılacaktır. (Detaylar ekteki projededir.)
- i) Kapaklarda 2 adet tutma kulpu olacaktır. (Detaylar ekteki projededir.)
- j) Çelik donatıların kasaya kaynak işlemlerinde, uygun elektrod kullanılacaktır.
- k) Kapaklar pürüzsüz yüzeyli ve kenarları yuvarlak hatlı olacaktır.
- l) Kapakların iki kısa kenar ve bir uzun kenarında oturma tırnakları olacaktır.
- m) Ürünlerde perdah yüzeyi kapakların alt kısmında olacaktır.
- n) Hava şartlarının olumsuz etkilerine karşı dayanıklı olacaktır.
- o) Donma-çözülme etkilerine, ıslanma-kuruma etkilerine, yağmur ve kar sularının tahrip edici etkilerine karşı dayanıklı olacaktır.
- p) Ürünlerde kullanılacak beton, deniz suyunda bulunan klor ve sülfatın zararlı etkilerine karşı dayanıklı olacaktır.
- q) Betonlar aşınmaya karşı dirençli olacaktır.

C-) ÜRÜNLERİN TESLİMATI:

- a) Ürünlerin imalatı bittikten sonra istenilen dayanıma (D300) ulaşmaya kadar fabrikada kürlenecek, bekletilecek, paletlere istiflenecek, plastik şeritlerle bağlanacaktır.
- b) Ürünlerin teslim yeri; DİSKİ Ergani Şube Müdürlüğü Şantiye sahasıdır.
- c) Ürünlerin, yükleme, nakliye ve nakliye yerine kadar sağlam olarak teslimi yükleniciye aittir. Boşaltma Kurumumuzca yapılacaktır.
- d) Teslim süresi 30 (otuz) iş günüdür.


Hasan TURMAK

İnşaat Mühendisi